

Vesijakelin Metos Drop-In WD-EN2

2-puolinen kalusteeseen upotettava drop-in malli. 2 elektronista hanaa

- kanssa viemärointi
- neutraali laite ilman kylmäkonetta



Vesijakelin Metos Drop-In WD-EN2

Tuotteen kapasiteetti	60 litraa / tunti
Tuotteen leveys mm	330
Tuotteen syvyys mm	640
Tuotteen korkeus mm	15
Pakkauksen tilavuus	0,013
Tilavuuden yksikkö	m ³
Pakkauksen tilavuus	0,013 m ³
Pakkauksen leveys	38
Pakkauksen syvyys	70
Pakkauksen korkeus	5
Pakkausmitan yksikkö	cm
Pakkauksen mitat (LxSxK)	38x70x5 cm
Nettopaino	5
Nettopaino	5 kg
Bruttopaino	6
Pakkauksen paino	6 kg
Painon yksikkö	kg
Liitäntäteho kW	0,1
Sulakkeen koko A	10
Liitäntäjännite V	230
Vaiheiden määrä	1N
Taajuus Hz	50
Sähköliitännän valmius	Pistoke
Lisähuomio (sähkö)	2xEL.hana,puolikiinteä,1N,230V
Kylmävesiliitännän halkaisija	R1/2"
Maksimipaine kylmä vesi kPa	500
Viemäröinnin halkaisija	R1/2"

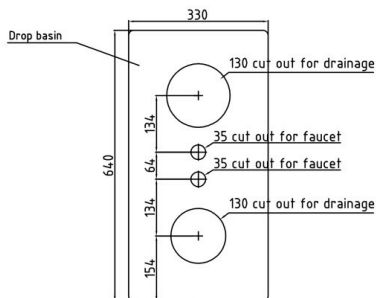
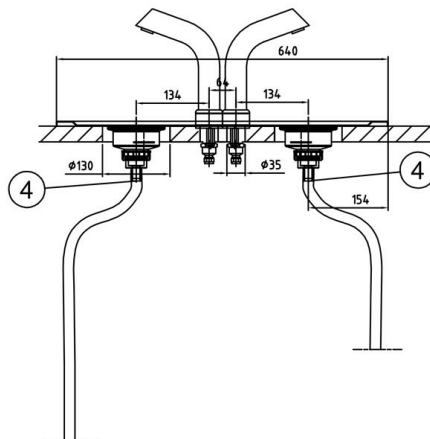
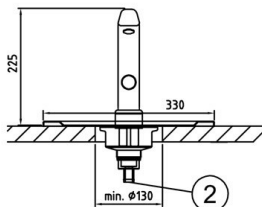
Installation on top of the table

**Drop-in Water dispenser
Metos D-IWD-EN-2 electrical**

When constructing the counter, an opening for the connection cable must be considered. The opening must be at least the size of a plug (diameter min. 40 mm). In addition, the edges of the opening must be finished to make sure that the connection cable is not damaged by rubbing against the opening edge.

The counter, where drop-in units are installed, must be damp-proof and strong enough to bear the appliance weight.

Net weight:
D-IWD-EN-2 5 kg



The holes to the table for fastening the faucet and drainage.

The electrical box of the electronic faucet has to be fixed inside the counter. Please note the water connection which is connected to the electrical box.

- ① Electric connection: 230V, 1~, 0,1kW, 10A
- ② Cold water connection: R1/2", max 500 kPa
- ④ Drain: Connection for hose with 18 mm inner diameter. Hose not included in the delivery.