

Kylmähuone MSRC 1315

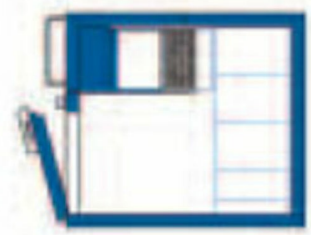
230V 1N~

kylmäalue: +2...+12°C

- elementtirakenteinen, pikalukkokiinnitys
- eriste 80 mm CFC- vapaata polyuretaania
- automaattinen lämpötilansäätö elektronisella termostaatilla jossa numeronäyttö
- automaattisulatus ja sulaveden haihdutus
- kyläkoneiston ulkonema 128 mm
- seinäkiinnitteiset hyllyt, harmaata, elintarvikehyväksyttyä ABS-muovia, tasot mitoitettu astianpesukoneeseen mahtuviksi , säädettävissä 50mm välein
- toimituksessa 4 hyllytasoa
- oven ja kone-elementin kätisyys ilmoitettava tilauksessa
- ulko- ja sisäpinnat kuumasinkittyä teräslevyä, joka on pinnoitettu valkoisella polyesterilla
- sisävalo, lukittava ovi

Erikseen tilattavat varusteet lisähinnalla:

- lisähyllytasot, myös ruostumattomasta teräksestä
- huone ilman lattiaelementtejä ja kynnyksiä, mikäli halutaan käyttää vaunuja
- ajoramppi, mikäli halutaan käyttää vakiohuoneessa vaunuja
- korkeampi huonekorkeus 2400 mm
- omavalvontajärjestelmä



Kylmähuone MSRC 1315 230V 1N~

| | |
|---------------------------|----------------------|
| Tuotteen kapasiteetti | 2820 l |
| Tuotteen leveys mm | 1350 |
| Tuotteen syvyys mm | 1500 |
| Tuotteen korkeus mm | 2100 |
| Pakkauksen tilavuus | 2,059 |
| Tilavuuden yksikkö | m ³ |
| Pakkauksen tilavuus | 2,059 m ³ |
| Pakkauksen leveys | 58 |
| Pakkauksen syvyys | 155 |
| Pakkauksen korkeus | 229 |
| Pakkausmitan yksikkö | cm |
| Pakkauksen mitat (LxSxK) | 58x155x229 cm |
| Nettopaino | 225 |
| Nettopaino | 225 kg |
| Bruttopaino | 235 |
| Pakkauksen paino | 235 kg |
| Painon yksikkö | kg |
| Liitäntäteho kW | 0,72 |
| Sulakkeen koko A | 10 |
| Liitäntäjännite V | 230 |
| Vaiheiden määrä | 1N |
| Taajuus Hz | 50 |
| Sähköliitännän valmius | Pistoke |
| Sähköliitännän korkeus mm | 2100 |
| Kylmäaine | R290 |
| Kylmäaineen täyttömäärä g | 149 |